

Příloha č. 3 Smlouvy

Číslo smlouvy objednatele: DOD20190013

Číslo smlouvy poskytovatele: SOD 134-031-18

Závazný postup provádění úklidových prací

Požadavky na čisticí prostředky:

Přípravek musí působit jen při samotném nanesení, poté případně jen několika minutové působení a následné opláchnutí či setření.

Přípravek musí být rozpustný a koncentrovatelný ve vodě a účinný již za minimálních koncentrací.

složení:

směs aniontových a neiontových povrchově aktivních tenzidů a pomocných látek s příp.směsí alkoholů.

Pro použití a účinností s vlažnou příp.i studenou vodou.

Obsažené povrchově aktivní látky jsou v souladu s kritérii biodegradability podle Nařízení Evropského parlamentu a Rady (ES) č. 648/2004 ze dne 31. března 2004 o detergentech.

Akutní toxicita pro vodní organismy

- LC50, 96 hod., ryby (mg/l): Nestanoveno
- EC50, 48 hod., dafnie (mg/l): Nestanoveno
- IC50, 72 hod., řasy (mg/l): Nestanoveno

Subchronická-chronická toxicita: Netoxický.

Senzibilizace: Nesmí být udávány senzibilizační účinky.

Karcinogenita: Nesmí být udávány karcinogenní účinky.

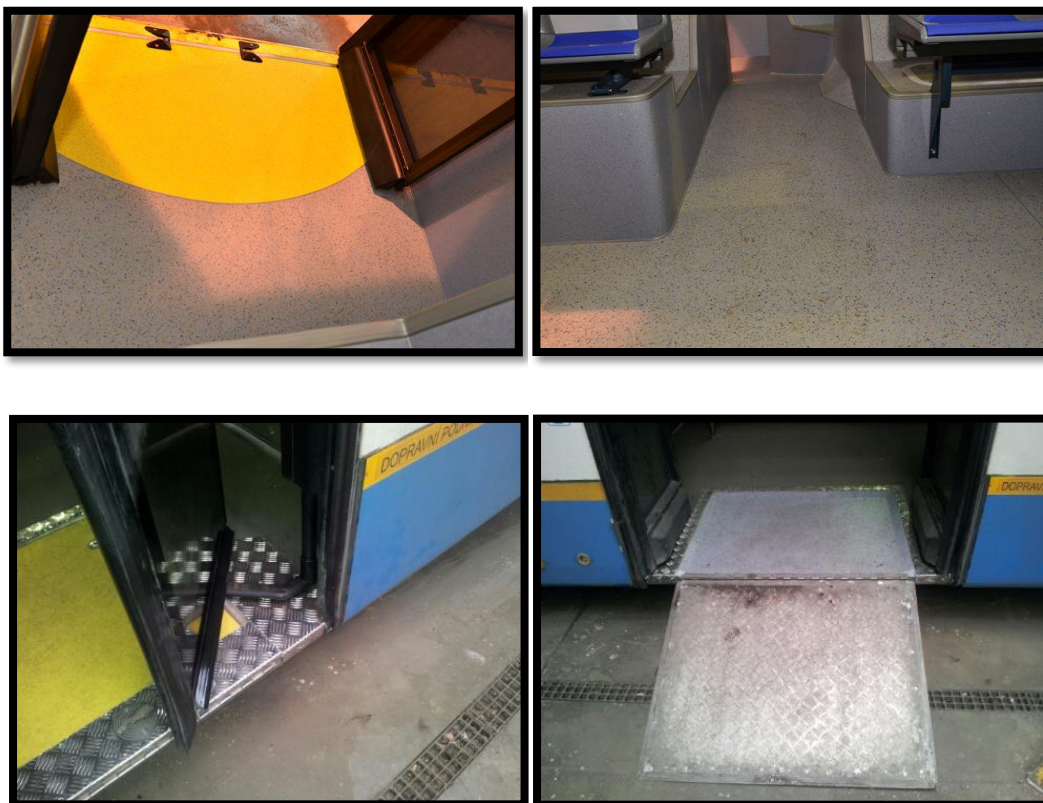
Mutagenita: Nesmí být udávány mutagenní účinky.

Toxicita pro reprodukci: Podle dostupných údajů nesmí být toxický pro reprodukci.

Přípravek musí obsahovat antikorozi inhibitor(pro železné a neželezné kovy).

Na tento manuál bude brán zřetel při kontrole čistoty autobusů a trolejbusů. Poskytovatel se zavazuje podle této přílohy provádět mytí.

1. Mytí podlahové krytiny vozidla

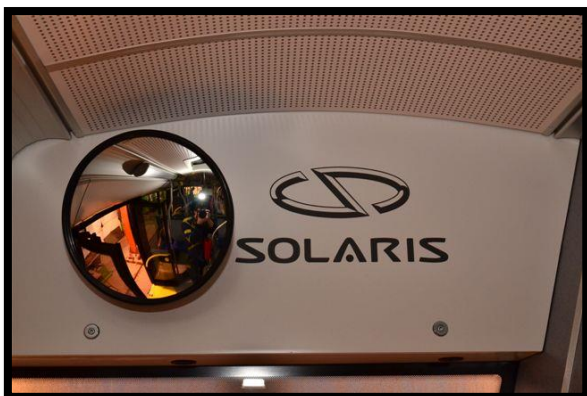


Umytí podlahové krytiny celého vozidla, schodiště vozidla pokud je vozidlo vybaveno, umytí podběhů vozidla včetně vyvýšených částí nad podlahou. Pokud je vozidlo vybaveno plošinou pro vozičkáře, plošinu odklopit a vytrít nečistoty pod plošinou a umýt odklopenou část plošiny včetně vyčistění odtokových kanálků. U nízkopodlažních vozidel odstranit nečistoty za všemi zavřenými křídly dveří v prostoru u otočných hřídelí dveřních křídel, včetně plastových krytů dveřních kloubů u podlahy.

Podlaha je umytá pokud je zbavena všech nečistot (kamení, listí, bahno, voda apod.).

Použité mycí prostředky: KREZOSAN FRESH, FLOORSAN, OKENA, PULIRAPID, SERVOŠAMPON RAPID, JAR, KRYSTAL mýdlový čistič, REAL CLASIC, SGRASSA E BRILLA COMPLETO, SONET – úklidový, univerzální čistič povrchů

2. Mytí stanoviště řidiče



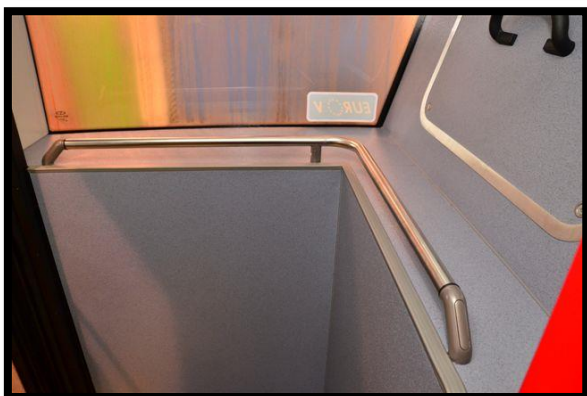
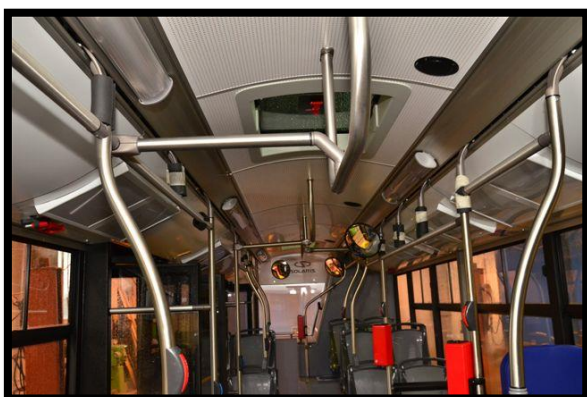
Kompletní úklid stanoviště řidiče včetně utření prachu na čelním, bočním panelu řidiče, utření přístrojové desky a vytření podlahy kabiny řidiče. Po umytí přístrojové desky nástřik přístrojové desky ochranným prostředkem (např. cocpit spray).

Okna stanoviště řidiče (čelní, boční) umýt z interiéru vozidla, včetně skleněné výplně oddělující řidiče od prostoru cestujících z obou stran.

Otřít sluneční clonu, vyleštit zpětná zrcátka v interiéru vozidla. Sedadlo řidiče otřít od prachu a vysát. Pokud je u předních dveří umístěn hasicí přístroj, otřít od prachu.

Použité mycí prostředky: KREZOSAN FRESH, FLOORSAN, OKENA, PULIRAPID, SERVOŠAMPON RAPID, JAR, KRYSTAL mýdlový čistič, REAL CLASIC, SGRASSA E BRILLA COMPLETO, SONET – úklidový, univerzální čistič povrchů, TECTANE COCKPIT SPREJ FRESH

3. Mytí stropu, reklamních panelů, informačních panelů



Strop vozidla zbavit nečistot otřením včetně stropního okna, reklamních panelů, informačních panelů, světelných signalizací pro cestující nad dveřmi. Bočnice vozu umýt, k bočnicím řadíme také komínovou zástavbu u vozů, které jsou zástavbou vybaveny. Zadní část vozidla za poslední řadou sedadel zbavit nečistot.

U kloubových vozidel vybavených točnou zbavit nečistot prostor točny v interiéru vozidla. Všechny informační panely vozidla, hodiny budou očištěny se zaměřením na horní část.

Použité mycí prostředky: KREZOSAN FRESH, OKENA, PULIRAPID, JAR, REAL CLASIC, SGRASSA E BRILLA COMPLETO

4. Mytí oken salónu vozidla a dveří z vnitřní části



Umýt všechny okenní výplně a rámy oken v interiéru vozidla včetně všech skleněných výplní dveří a skleněných přepážek interiéru vozidla.
Nezapomenout na spodní část (parapet) okna, pokud je skleněná výplň okna uložena v gumovém těsnění, důkladně otřít po obvodu okna.

Použité mycí prostředky: OKENA

5. Mytí přídržných tyčí, sedákových stopek, prostorů mezi sedadly



Umytí přídržných tyčí a madel pro cestující v celé části vozidla, sedákových stopek. Dveřní tyče otřít a zbavit nečistot v celé části. Umýtí a vyčištění prostoru mezi a pod sedadly. Očištění spodní konstrukce uchycení sedadel, klínů a hasících přístrojů.

Použité mycí prostředky: SONET – úklidový, univerzální čistič povrchů, JAR

6. Čištění sedadel včetně mytí zadních opěradel a madel sedadel



Mokrý umytí plastových sedadel, dřevěných sedadel nebo sedadel potažených koženkou a následné utření do sucha za předpokladu, že je vozidlo vybaveno tímto typem sedadel. Umytí zadní části opěradla a utření do sucha to platí i v případě sedadel jiných typů.

Otření opěradla pro vozičkáře v případě koženkového potahu. Vysát a vyčistit na mokro strojním čištěním v případě opěradla polstrovaného.

Při mokrému čištění polstrovaných sedadel, sedadla řidiče musí být sedadla vysátá do sucha.

Za účinný způsob mytí sedadel, sedadla řidiče a opěradel na mokro je požadováno strojní čištění.

Použité mycí prostředky: BOND speciální čistič koberců nepěňivý, SONET – úklidový, univerzální čistič povrchů, JAR

7. Druhy mytí

7.1 Základní mytí

Obsahuje kompletní mytí interiéru vozidla mimo čištění polstrovaných sedadel strojním čištěním.

7.2 Mokrý čištění čalouněných sedadel včetně základního mytí

Obsahuje kompletní mytí interiéru vozidla včetně čištění polstrovaných sedadel, sedadla řidiče, opěrek ve vozidle strojním čištěním.

7.3 Úklid trolejbusů – noční mytí interiérů – denně

Vysátí nebo vymetení podlahové krytiny vozidla, otevření a vyčištění mechanické nájezdové plošiny pro vozíčkáře, vyčištění odtokových kanálků plošiny, zametení interiéru kabiny řidiče. Utření prachu na panelu řidiče, madlech salónu vozu, paratetu pod zadním sklem, krytech dveřních pohonů, okenních rámech, bočních a zadních informačních panelů. Odstranění hrubých nečistot z podběhů, mezi, za a pod sedadly cestujících. (předměty, papíry, obaly od nápojů a jídel). V zimním období se provádí navíc tyto práce: mytí dolní části dveří, čištění venkovních tlačítek samoobsluhy dveří, případné sekání ledu z nástupních prostorů dveří.

Použité mycí prostředky: PULIRAPID, SERVOŠAMPON RAPID, JAR, SGRASSA E BRILLA COMPLETEO

7.4 Mytí podlahy – mokré mytí – denně

Mytí podlahy interiéru včetně vyvýšené podlahy na stupíncích a podestách a pod sedadly, na schodech a pod plošinou pro invalidní vozík (odklápěcí plošina).

Použité mycí prostředky: PULIRAPID, SERVOŠAMPON RAPID, JAR, SGRASSA E BRILLA COMPLETEO

7.5 Mimořádná desinfekce při vyhlášení epidemie

V případě výskytu epidemie (např. žloutenka) bude k mytí interiéru použit desinfekční prostředek, který zabrání šíření epidemie. Desinfekční prostředek musí působit na neobalené viry (např. na virovou hepatitidu typu A).

Objednatel požaduje provést desinfekci uvedených částí vozidla:

- přídržných tyčí včetně madel sedaček a křídel dveří,
- sedaček cestujících a řidiče,
- pracoviště řidiče,

- vnitřní parapety pod okny,
- samoobslužných ovládačů otevírání dveří.

Použité mycí a desinfekční prostředky při vyhlášení epidemie: KREZOSAN FRESH, SAVO PRIM

7.6 Mokrý mytí čela trolejbusu (1x zadní čelo)

Mytí zadního čela (venkovní část) včetně krytů navijáků lan sběračů od nečistot z provozu. Odstranění uhlíkových nečistot ze skleněné a plechové části čela. Odstranění prachu na vnitřním paratetu pod skleněnou výplní.

Použité mycí prostředky: OKENA, PULIRAPID, SGRASSA E BRILLA COMPLETO

7.7 Ostatní

Objednatel požaduje, aby bylo použito k mytí podlah, oken, stropních částí, sedadel a interiéru řidiče vozidla více druhů úklidových prostředků (hader, mopů) nejlepě pro každou vyjmenovanou část jeden druh.

Pro každou část mytí požadujeme také pravidelnou výměnu vody s čistícím prostředkem.

Zakazujeme používat stejné úklidové prostředky (hadry, voda atd.) jako k uklidu podlahy.

Za objednatele:

Za poskytovatele:

V Ostravě dne:

V Ostravě dne:

.....
XXX
XXX

.....
Ing. Radim Nováček
jednatel